

# Remobiliser la biologie et la chimie par la créativité et les jeux

Nardjis Amour

Département de Biologie – UFR des Sciences – Université Paris Saclay

## PHILOSOPHIE / CONTEXTE

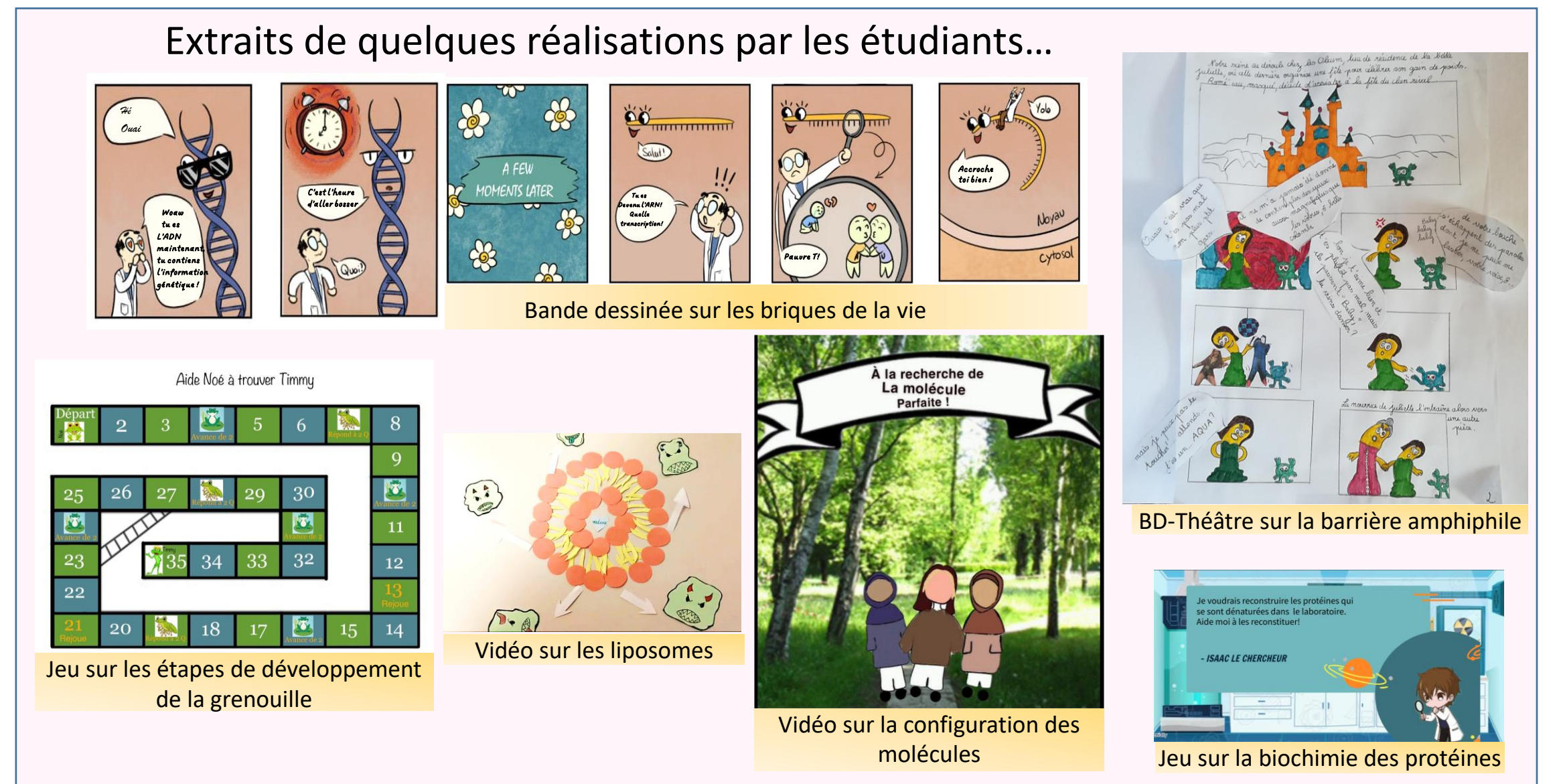
- Comment aider les étudiants en difficultés disciplinaires à réussir en L1 BCST ?
- Sortir du cadre classique de l'enseignement disciplinaire

## LE DISPOSITIF

Projet destiné aux étudiants de L1 BCST en difficultés disciplinaires dès la rentrée universitaire.

Ce projet se décline en une UE de 25h par semestre et fondée sur le programme des UE fondamentales de la L1 : la biologie et la chimie.

**OBJECTIF** : Remobiliser et consolider les connaissances au travers d'activités ludiques et un travail de groupe.



### RETOMBÉES

L'UE testée en option au semestre 2 pendant deux années (2020-2022) : Très bon taux de réussite en L1 (80%) avec très peu d'abandon.

#### Ingrédients très importants pour la réussite :

- Le niveau des étudiants ne doit pas être très faible
- Esprit de groupe, de l'engagement et du plaisir à créer et innover pour consolider les connaissances.

### MOYENS / PARTENAIRES

- Un seul enseignant en temps plein.
- Utilisation des salles dédiées au travail de groupe (salles avec chaises «node»)
- Interactions avec les enseignants et les responsables de biologie et chimie de la L1 BCST.

## LA COLLABORATION

- Suivi de l'ensemble des cours et TD de chimie des deux semestres dans les UE disciplinaires avec l'accord des responsables.
- Participation à l'enseignement disciplinaire en biologie et création de TD en biologie en collaboration avec les collègues des UE disciplinaires
- Accès à l'ensemble des supports pédagogiques (polys, cours, corrigés de TD, wims et examens) et discussion avec les enseignants concernés des notions et exercices posant problème aux étudiants.
- Echange avec les enseignants référents sur les étudiants en difficultés pour mieux les accompagner.
- Travail avec les responsables du portail L1 BCST pour trouver des solutions aux étudiants restant en difficultés comme une réorientation rapide.

## PERSPECTIVES

Pour que cette initiative soit pérenne et bénéfique aux étudiants, il faudrait repérer les étudiants en grande difficulté dès le premier mois pour les réorienter et ne garder que les étudiants qui auront une chance de réussir. Ceci n'est possible que grâce à une forte collaboration entre l'enseignant, les responsables de L1 BCST et les enseignants référents.

## REFERENCES / LIENS / CONTACTS AUTEURS

Responsables: nardjis.amour@universite-paris-saclay.fr

Secrétariat pédagogique : samia.benghali@universite-paris-saclay.fr